

Sylviculture des espèces sociales structurantes : diversifier les options de renouvellement



*Photo : ONF
(Jarret, 2014)*

Sylviculture des espèces sociales structurantes : diversifier les options de renouvellement

- Régénération naturelle standard
- Idem avec révolution très courte (favoriser le brassage génétique) : projet « nursery-stands » ONF
- Favoriser les flux de gènes par plantation...
 - ➔ de provenances pré-adaptées à la sécheresse
 - ➔ d'espèces apparentées inter-fertiles (complexes d'espèces)
- Indications nouvelles pour les espèces acclimatées : Pins, Douglas, Cèdre de l'Atlas, Sapins méditerranéens...
- Introduire des espèces exotiques



**Diversification de massifs de feuillus par
des résineux à haute performance.**


**parcelle 58 en F. Domaniale de Bellême (61)
à côté de la place Launay-Morel-2 (fév. 2018)**

F. Domaniale de Dreux (28)

Arboretum de Roumare (Normandie) en 4/2018 (42 ans)



Abies procera



**Sequoia
sempervirens**



Nothofagus procera

Arboretum de Royat (Auvergne), créé en 1934 : illustrer le long-terme de l'effort d'acclimatation, les services rendus



INRAE

Changement climatique & forêts : pour une transformation pro-active - Jean-François Dhôte
11 octobre 2024 / Université d'été Sauvons le climat, Amnéville-Metz

Villevêque (Maine et Loire)

Plantation feuillue vs Peuplier **6 ans**

Source : FCBA (2002)

Ch. pédonculé-Frêne vs clone Boelare

Recherche d'efficacité : ≠ potentiels génétiques à exploiter

- créer de la performance par l'amélioration génétique
- déployer les MFR améliorés...
- **la productivité/ha n'est plus un objectif secondaire**

Pépinière Forelite (Moulis en Médoc)

Septembre 2021



**Accroître rapidement nos capacités de production de plants forestiers :
flux/an et performance de l'offre (climat, usages)**

INRAE

➤ Conclusion

➤ Une transformation pro-active est la plus adaptée vis-à-vis des ≠ facettes du défi climat...

- ❖ Gérer attentivement plutôt que laisser en libre évolution, créer des chaînes de valeur performantes, planter massivement, mettre en œuvre des révolutions courtes.
- ❖ **Transformation pro-active** de la filière forêt-bois (*Plan Recherche et Innovation 2025 Forêt Bois*) :
 - **Renforcer** le modèle économique de la foresterie : contrats, taxe-carbone, fiscalité, paiement des SE
 - **Innov**er dans les usages du bois : massif, fibres et molécules
 - Favoriser la construction-bois, améliorer l'efficacité d'usage des bois (circularité, usage en cascade)
 - **Adapter les forêts, mieux valoriser les feuillus, gros bois et arbres endommagés**
 - **Préparer les ressources forestières du futur**
- ❖ Principaux **enjeux de biodiversité** dans le cadre de cette **transformation pro-active** :
 - restaurer un **équilibre forêt-gibier** satisfaisant
 - soutenir un bon fonctionnement biogéochimique des **sols forestiers** (yc par chaulage)
 - objectifs de **conservation** +ciblés, +efficaces & « *climate-smart* » (bois mort, vieilles forêts, habitats)
 - usage diversifié & « *climate-smart* » des **ressources génétiques et voies de renouvellement : potentiel adaptatif + large** (diversification au niveau de la forêt)
 - **ne pas fétichiser** la régénération naturelle et le mélange d'espèces (intime)
 - organiser la mosaïque d'écosystèmes à travers de nouvelles approches de **l'aménagement forestier**.
- ❖ **Des plantations réussies** (nouvelles espèces, variétés, provenances) : un marqueur de succès
 - disponibilité de **MFR appropriés** : quantité, qualités climatiques et d'usage
 - **schémas de financement** innovants, à long-terme, adaptés aux risques et contraintes de durabilité
 - dans les industries du bois & l'aménagement forestier, accepter & **faire avec une diversité d'espèces** (+large demain)
 - **rendre désirables ces nouvelles plantations** en comprenant les ressorts culturels du regard sur les forêts

Merci pour votre attention :-)



Expo "Mimèsis, un design vivant" au Centre Pompidou-Metz, octobre 2022

INRAE

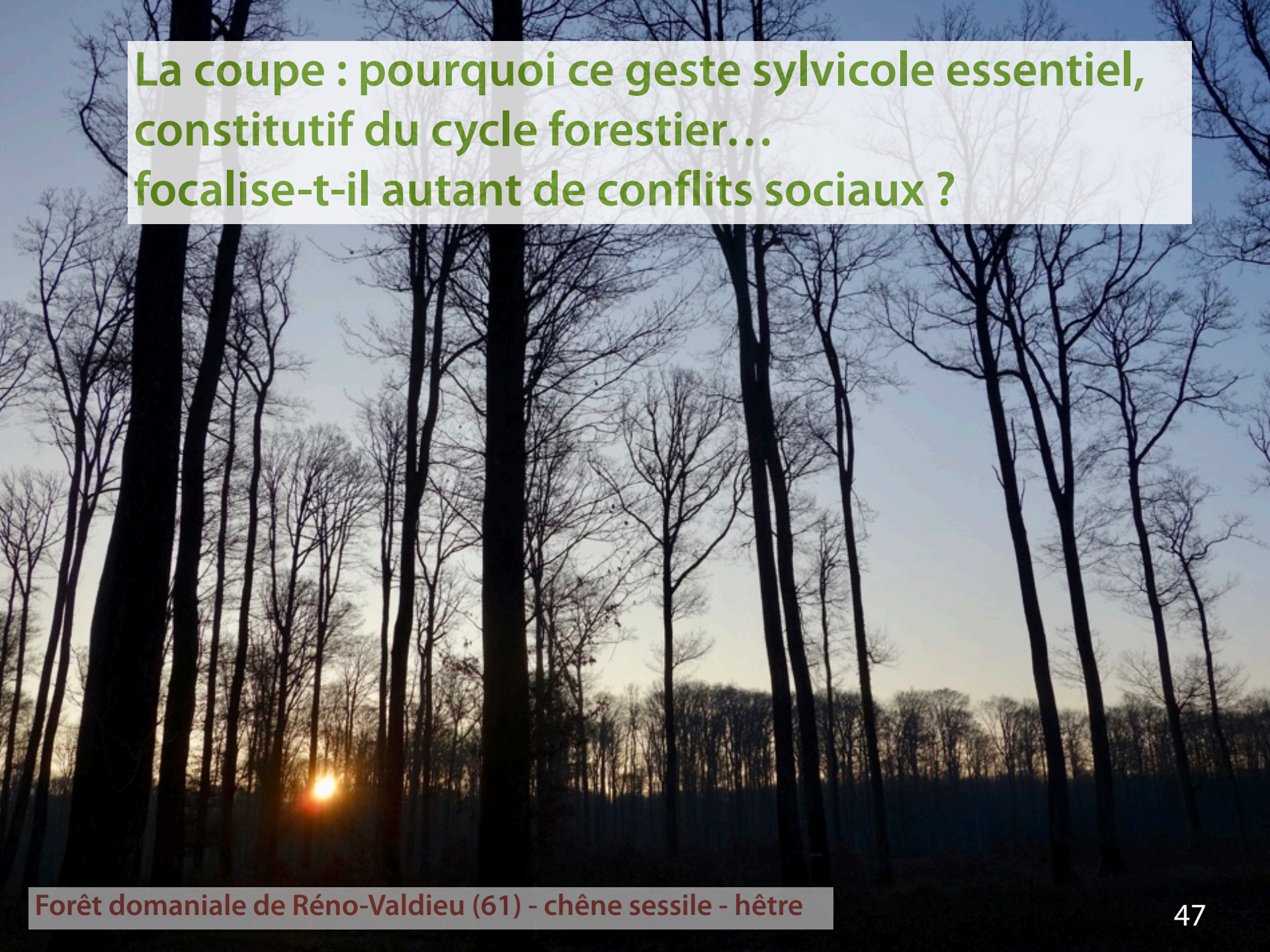
➤ Annexes

➤ Reconstruire un récit collectif partagé autour de la transformation des forêts

- ❖ **Regarder** les forêts **dans le temps et l'espace** :
 - ❖ illustrer/comprendre/gérer l'**impermanence** et le **hors d'équilibre**
 - ❖ caractère **cyclique** : sylvigénèse et sylviculture/aménagement
 - ❖ articuler **CT** (réponse aux crises) **et MT-LT** (circularité, décarbonation...)
 - ❖ **gestion multi-échelle** et pédagogie des **forêts en transition**
- ❖ Formaliser et partager la **dialectique nature/culture** :
 - ❖ caractère anthropisé des forêts, même les plus emblématiques (Bleau !)
 - ❖ montrer que la « **qualité naturelle** » **perçue** est souvent liée à des caractères fabriqués, sélectionnés et historiques
 - ❖ problématiser **biodiversité, naturalité & prévention des risques**
 - ❖ redéfinir la portée de la maxime « *imiter la nature, hâter son œuvre* »
- ❖ Construire de la **cohérence entre usages/représentations** :
 - ❖ relativiser/contextualiser les postures de radicalisation idéologique
 - ❖ discuter le lien entre produits forestiers (appréciés) & pratiques de gestion-exploitation, commerce international & géographie des nuisances
 - ❖ parler aux perceptions (sensorielles), aux émotions et à l'imaginaire

➤ Enjeux forêt-société associés à une réponse pro-active au défi climatique *(d'après 11 octobre 2023)*

- ❖ La plupart des préconisations associées à une réponse pro-active **accentuent le caractère manifeste et intentionnel de l'action humaine** en forêt
 - renouvellement par surface partout où ce sera nécessaire : coupes rases
 - rôle central de la plantation dans la diversification des modes de renouvellement
 - forte extension des introductions de matériel végétal extra-régional, exotique ou amélioré
 - accélération du renouvellement : davantage de coupes, piles de bois, perturbations
 - recours incontournable à la mécanisation, yc pour les récoltes en feuillus
 - remise en gestion de forêts actuellement à l'abandon ou en cueillette légère (surtout privées)
 - dégâts de gibier : protection et/ou rétablissement de l'équilibre par un effort de chasse accru
 - forte extension des investissements de protection (DFCI, coupe-feux, débroussaillage, chaulage...)
 - les choix d'espèce redeviennent manifestes (mosaïques forestières), affirmés & objets de prise de risque.
- ❖ Conflit avec les représentations forestières de l'opinion, véhiculées/stimulées par les associations, ONG, activistes et médias :
 - forte prégnance des conceptions naturalistes (libre évolution, sylviculture proche de la nature)
 - qui résonnent avec l'éco-anxiété actuelle de la société...
 - et dont l'efficacité repose sur l'occultation des faits et de la connaissance, la prégnance de discours idéologiques (cf Canopée, Francis Hallé...) et manipulateurs : sciences et récits ?
- ❖ Nécessité d'une pédagogie complètement renouvelée (sans langue de bois), concrète et sans compromis avec l'agitation médiatique : pédagogie ou récit ?



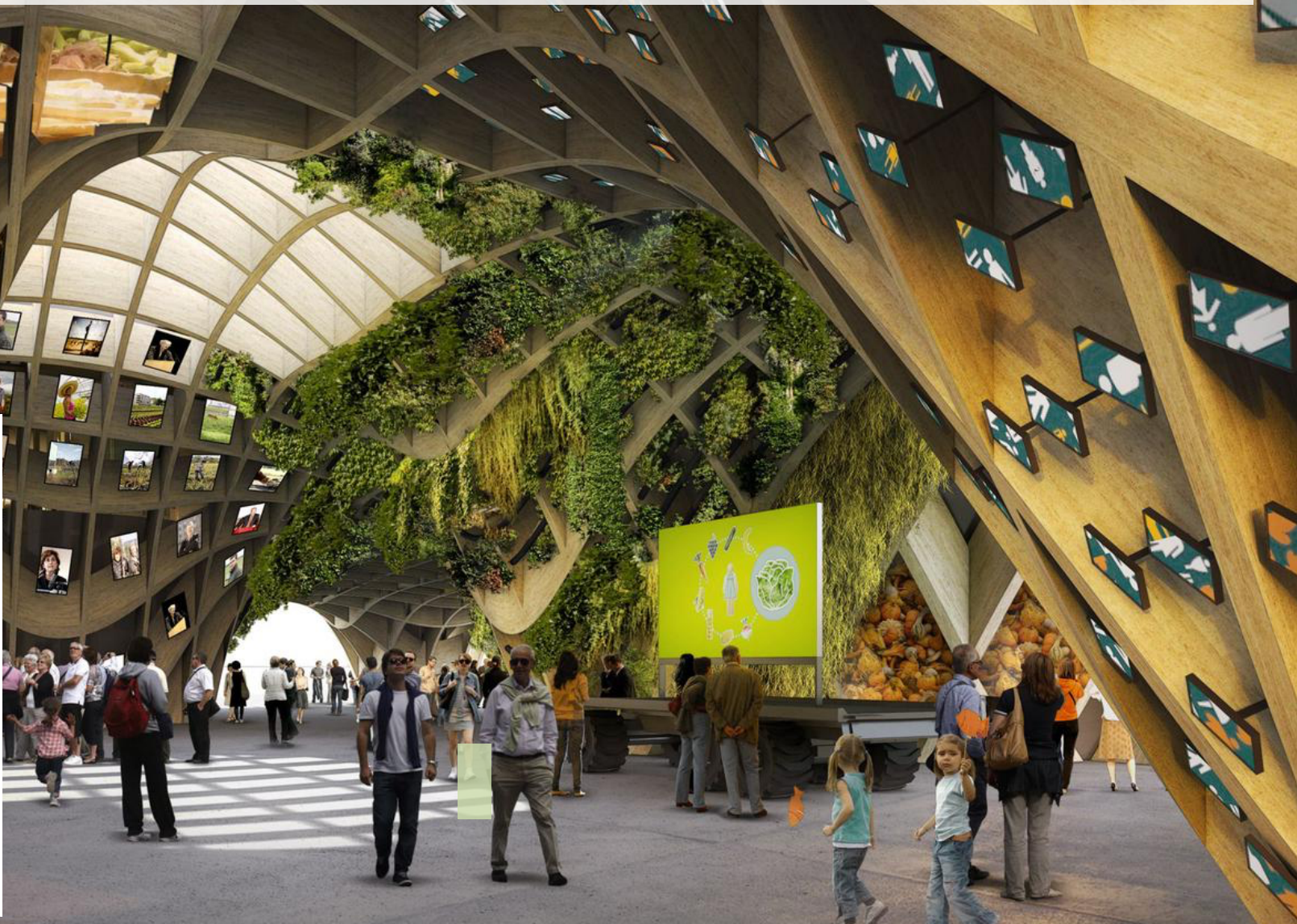
**La coupe : pourquoi ce geste sylvicole essentiel,
constitutif du cycle forestier...
focalise-t-il autant de conflits sociaux ?**


A photograph of a pine forest with tall, slender trees and a clear blue sky. The trees are densely packed, and the ground is covered with dry grass and fallen leaves. The lighting suggests a bright, sunny day.

Pourquoi l'acclimatation et le transfert d'espèces qui ont connu d'éclatantes réussites par le passé sont-ils regardés avec autant de suspicion ?

Forêt de Fontainebleau - Pin maritime, Rocher Fourceau (plle 72)

Pourquoi les groupes sociaux les + éduqués, appréciant le bois-matériau, refusent-ils aux sylviculteurs et industriels une licence pour l'action ?



A photograph of a forest. In the foreground, a dirt road curves to the left. On the right side of the road, several large logs are stacked. The forest is composed of tall, thin trees, likely spruce or fir, with a dense canopy. The lighting is soft, suggesting an overcast day.

**Resituer l'impact des coupes forestières
et la critique de l'exploitation...
par rapport à
ce qu'est la gestion durable des forêts :
l'entretien de (la convergence vers) un état
stationnaire, distribué dans l'espace, équilibré**

**Caractère abstrait des choses forestières,
lien avec sensoriel, émotion, imaginaire & sacré,
dissonance cognitive (raison, émotions, langue de bois), ambivalence du
vocabulaire (mise en coupes réglées, coupes sombres/claires...)**